



**Agence Duret
Immobilier
d'Entreprise**

2 Rue Benjamin Franklin
85000 La Roche-sur-Yon
Tel. 02 51 98 23 22
contact@duret-
immobilier-entreprise.fr



Aurelien LEVESQUE

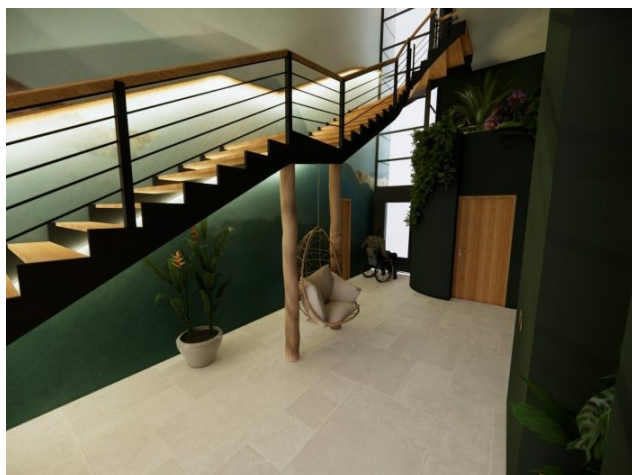
Tel. 06 45 92 13 90
aurelien.levesque@groupe-
duret.fr
Négociateur

Location BUREAUX A LOUER

**Bureau
Les Sables-d'Olonne**

**112 m²
2 082,50 €/mois HT
HC**

Réf. **LP2416**



Descriptif détaillé

DURET IMMOBILIER D'ENTREPRISE vous propose :

LES SABLES D'OLONNE

A LOUER

Au sein d'un immeuble neuf, plateau de bureaux
d'une surface totale de 112.25 m² composé de :

97.25 m² de bureaux en open space

7.05 m² de terrasse

7.95 m² de patio

Cet immeuble neuf, vous offrira des prestations
de haute qualité pour le confort de vos
collaborateurs, vous profiterez également d'un
désign extérieur et intérieur moderne et élégant
vous permettant d'offrir une très belle image de
votre entreprise.

Loyer mensuel HT : 2082.50 € HT

Dépôt de garantie : 4165 €

Honoraires agence : 6 497.40 € HT

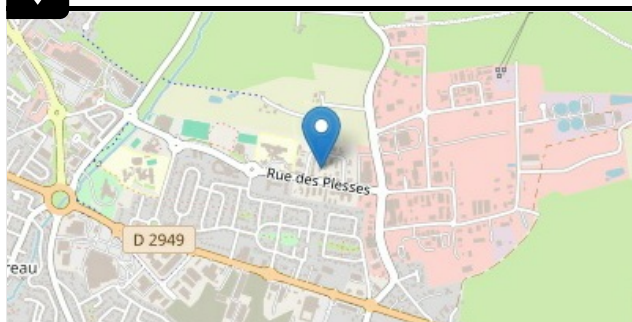
DISPONIBLE JANVIER 2025

Pour plus d'informations, contactez DURET
L'IMMOBILIER D'ENTREPRISE ou Aurélien Levesque,
votre spécialiste en immobilier d'entreprise.

Accueil téléphonique du lundi au vendredi de 8h30
à 13h et de 14h à 17h45

Honoraires de 6 497,40 € HT à la charge du locataire.
Dépôt de garantie 4 165 €. DPE en cours. Les informations
sur les risques auxquels ce bien est exposé sont
disponibles sur le site Géorisques : georisques.gouv.fr. Nos
honoraires :
https://files.netty.immo/file/duret/14200/t3Pv2/honoraires_eucleia_2024.pdf

Localisation



Enseigne BUREAUX A LOUER

Adresse 121 RUE DES PLESSES

Commune Les Sables-d'Olonne 85100

Infos financières

Loyer mensuel 2 082,50€ HT /mois

6 497,40€ HT

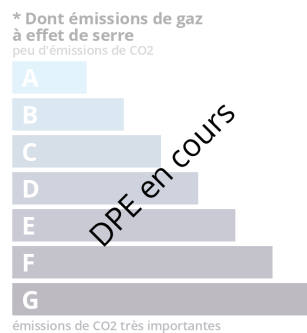
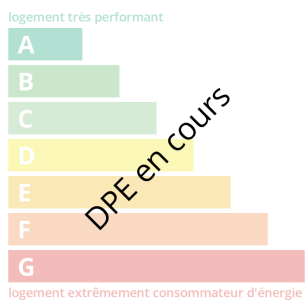
Honoraires locataire

Périodicité de Mensuelle À échoir
paiement

Indexation du loyer Annuelle Ilot

Dépôt de garantie 4 165 €

Type de bail Bail commercial



Descriptif technique

Type d'immobilier	Bureau pro.
Occupation	Libre
Surface totale	112 m ²
Conforme PMR	Oui
Ascenseur	Oui
Sanitaires	Oui

