

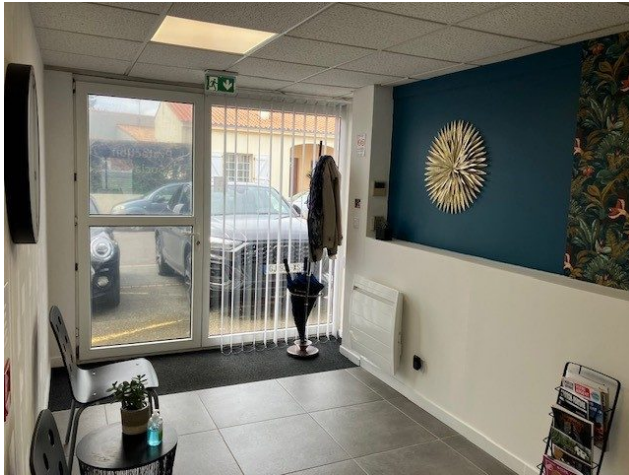


Vente BUREAUX A VENDRE

Bureau  
Les Sables-d'Olonne

291 600 €

Réf. **VP2115**  
Mandat N°1025



**Descriptif détaillé**

LES SABLES D'OLONNE

IDEALEMENT SITUE

A VENDRE

Au sein d'une copropriété, bureaux accessibles pmr d'une surface d'environ 80 m<sup>2</sup> comprenant :

- Espace accueil avec vitrine
- Bureaux individuels
- Espace tisanerie,
- Salle de réunion
- Sanitaires

Le tout offrant également 2 places de parking en façade.

Cet ensemble est proposé dans un excellent état, récemment renové.

Opportunité à ne pas manquer !

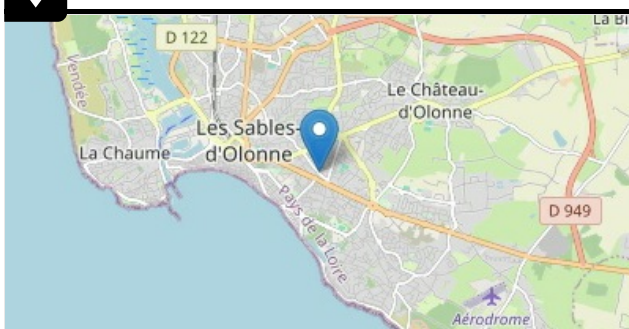
Pour plus d'informations, contactez DURET L'IMMOBILIER D'ENTREPRISE, votre spécialiste en immobilier d'entreprise.

Accueil téléphonique non-stop du Lundi au Samedi de 8h à 19H.

AUL

Honoraires inclus de 8% à la charge de l'acquéreur. Prix hors honoraires 270 000 €. Dans une copropriété de 47 lots. Aucune procédure n'est en cours. DPE en cours. Les informations sur les risques auxquels ce bien est exposé sont disponibles sur le site Géorisques : [georisques.gouv.fr](https://files.netty.immo/file/duret/14200/t3Pv2/honoraires_eucleia_2024.pdf). Nos honoraires : [https://files.netty.immo/file/duret/14200/t3Pv2/honoraires\\_eucleia\\_2024.pdf](https://files.netty.immo/file/duret/14200/t3Pv2/honoraires_eucleia_2024.pdf)

**Localisation**

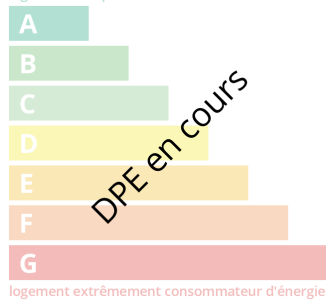


Enseigne BUREAUX

Adresse 70 BD AMPERE

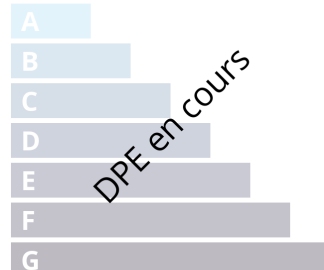
Commune Les Sables-d'Olonne 85100

logement très performant



logement extrêmement consommateur d'énergie

\* Dont émissions de gaz à effet de serre peu d'émissions de CO2



émissions de CO2 très importantes

**Descriptif technique**

Type d'immobilier pro. Bureau

Conforme PMR **Oui**

Ascenseur **Non**

Sanitaires **Oui**



## Infos financières

Prix de vente 291 600€

Murs à vendre **Oui**

Autres précisions

